

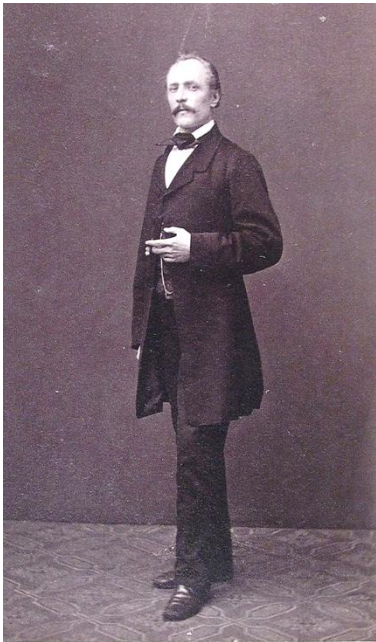
# **Maler Hubert Salentin**

**'NE ZÖLLECHE JONG**



**History-Club Zülpich**

## Ehrenbürger der Stadt Zülpich - Hubert Salentin



**Hubert Salentin**, deutscher Genremaler der Düsseldorfer Schule, wurde am 15. Januar 1822 in Zülpich, Münsterstraße 6, als Zwillingsskind geboren und lebte bis zum 07. Juli 1910 zuletzt in Düsseldorf. Er wurde am 03. März 1901 zum Ehrenbürger der Stadt Zülpich ernannt.

Gedenktafel  
am  
Geburtshaus



„Hubert Salentin war vierzehn Jahre lang Hufschmied und kam erst 1850 auf die Düsseldorfer Akademie, wo die Maler **Wilhelm von Schadow, Carl Ferdinand Sohn und Adolph Tidemand** seine wichtigsten Lehrer waren.

Mit Vorliebe malte er gemütvolle Genreszenen aus dem bäuerlichen Leben in Westdeutschland, die sich durch korrekte Zeichnung und lichte Farbgebung bei flüssiger Behandlung auszeichnen“.



Letzte Ruhe auf dem Zülpicher Friedhof.

Geburtshaus in der Münsterstraße 6.

Vergl. Seite „Hubert Salentin“. In: Wikipedia – Die freie Enzyklopädie. Bearbeitungsstand: 7. September 2020, 16:19 UTC.

URL: [https://de.wikipedia.org/w/index.php?title=Hubert\\_Salentin&oldid=203481498](https://de.wikipedia.org/w/index.php?title=Hubert_Salentin&oldid=203481498) (Abgerufen: 1.

November 2021, 15:58 UTC) Foto Tafel: CTHOE - Eigenes Werk CC BY-SA 3.0 File:Salentin-Gedenktafel.JPG, Erstellt: 16. September 2012. Fotos: Sammlung Justiz-Club Düren Grabstätte, Frau Vetter, Zülpich Geburtshaus



## Hubert Salentin-Museum.

Auf dem Grundstück **Kölnstraße 2** in Zülpich entstand im Jahre **2024** u.a. das „**Hubert Salentin-Museum**“. Der bestehende Altbau der 1930er Jahre wurde grundlegend saniert, umgebaut und um einen Anbau erweitert.



*Der Hirtenjunge, 1910, Hubert Salentin – Auktionskatalog Van Ham, Mai, 2009.*

*(Foto-Lizenz gemeinfrei)*



## ***Lithografien nach den Gemälden von HUBERT SALENTIN***



**1860**

*Der neue Schmiedelehrling, Lithographie von Moritz Ulfers, nach Gemälde von Hubert Salentin –  
gemeinfrei.*

1868

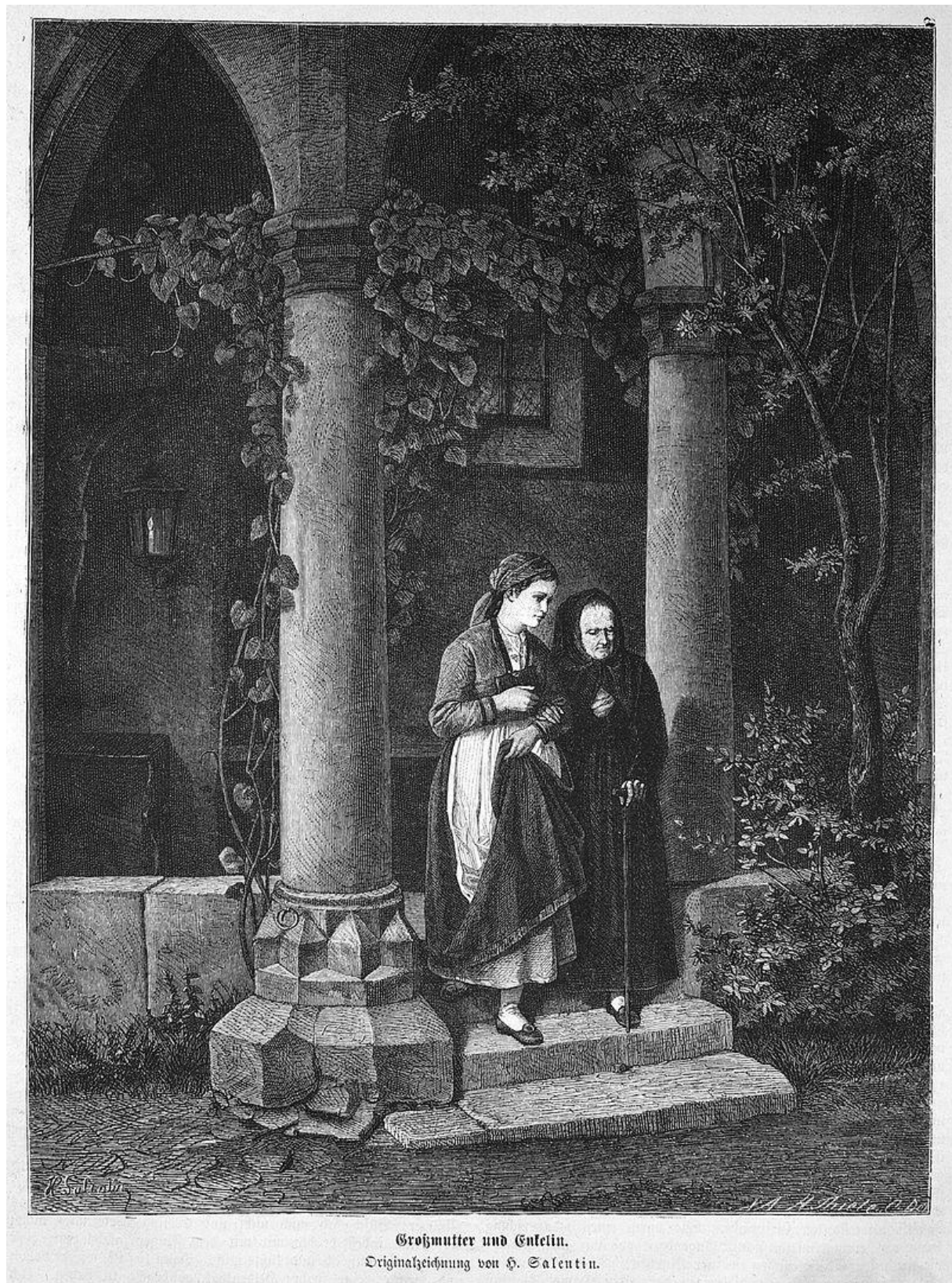


Rückkehr von der Taufe.  
Nach dem Gemälde von Hubert Salentin.

*Rückkehr von der Taufe, Lithographie nach Gemälde von Hubert Salentin – gemeinfrei.*



1872



Die Gartenlaube/Großmutter und Enkelin, Lithographie nach Gemälde von Hubert Salentin –  
gemeinfrei.

1862



*Die Gartenlaube, various, Lithographie nach Gemälde von Hubert Salentin – gemeinfrei.*

Titelseite:

Hubert Salentin, 1868

Foto: Lizenz gemeinfrei